



KANAI DRONE



Air Photo Service

コンサルタント/教育



導入～教育まで、スタートアップを
ワンストップサービス！

保守サービス/サポート



サポートサービス・ソフト/ハード保守も
ワンストップサービス！
※動産保険付ハード総合保守商品 計画中

計測業務



豊富な機材と経験でニーズに対応！
計測業務・業務支援だけでなく、
実験・検証なども承ります！

【ISO 9001:2015 認証取得】

金井度量衡株式会社（リーグルジャパン オフィシャルサポートパートナー）

認証範囲：ドローン(ロボット含む)製造・販売・修理・教育・計測業務

リーグルジャパン株式会社
HP：http://www.riegl-japan.co.jp/
TEL：03-3382-7340
FAX：03-3382-5843

金井度量衡株式会社
(リーグルジャパンオフィシャルサポートパートナー)
HP：https://www.kanai.co.jp/
TEL：025-283-8800
FAX：025-283-6100

株式会社エアフォートサービス
HP：http://www.yamazaki-
k.co.jp/airphoto/
TEL：0255-73-7728
FAX：0255-72-1196



AIR PHOTO SERVICE



高低差のある複雑な地形や、樹木伐採前など写真測量では精度の高い測量データを取得することが難しく、課題となっていました。ドローンレーザー計測は樹木の隙間を通り地表面まで到達するため、伐採・除根前に地山を計測することが可能です。測量した結果は点群データで出力されることから高低差が取れ、複雑な地形でも精度の高いデータが得られます。

圧倒的な高速・高精度計測の時代へ

ドローンレーザー計測

AIR RAY X

Drone Laser Measurement



- 機体重量/23kg
- サイズ/1400mm×1400mm
- 飛行時間/約10分
- 駆動/電動モーター

- アイセーフクラス/レーザークラス1
- 最短距離/3m
- 精度・確度/10mm・5mm
- 有効測定レート/500,000点/秒
- 視野角/330°
- 最大作動飛行高度/350m (AGL)

AIR RAY X スペック

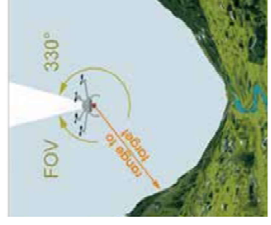


RIEGL社製:VUX-1



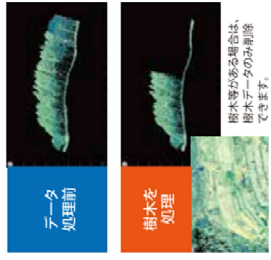
今までにない、3次元計測をものにする

FOV (視野角)



レーザー本体を中心に330°の範囲の超広角データの取得が可能
自機位置より高い所も計測可能です。

マルチチャーター検出により
地盤データの取得が可能に



データ処理前

樹木を処理

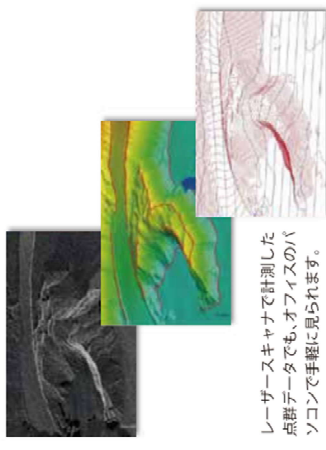
樹木等がある場合は、
地盤データの抽出が可能です。

マルチチャーター検出によるメリット

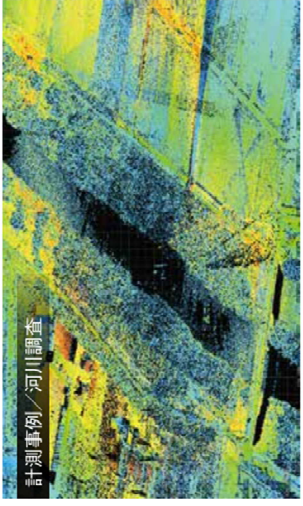
- 植生越しの構造物データ取得
- 森林計測における樹幹までのデータ取得
- 降雹時のデータ取得、等

点群データから、
無限のデータへと変化する。

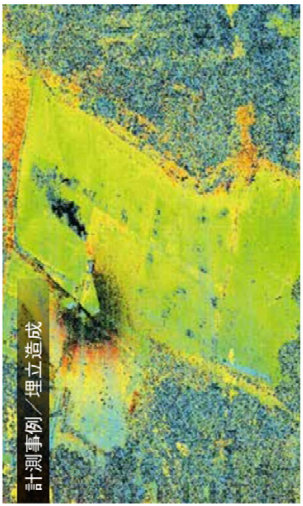
点から線、面から3Dの世界



レーザーキヤナで計測した
点群データでも、オフィスのパソコンで手軽に見られます。



計測事例/河川調査



計測事例/埋立造成

ドローンレーザー計測で
期待される用途

- 災害対応
- 森林計測
- 急傾斜地、落石調査
- 遺跡等の精密測量
- 砂防、河川調査



株式会社エアフォトサービス

〒944-0009 新潟県妙高市東陣町2-20 TEL.0255-73-7728 FAX.0255-72-1196 <http://www.yamazaki-k.co.jp/airphoto/>

<http://www.yamazaki-k.co.jp/airphoto/>